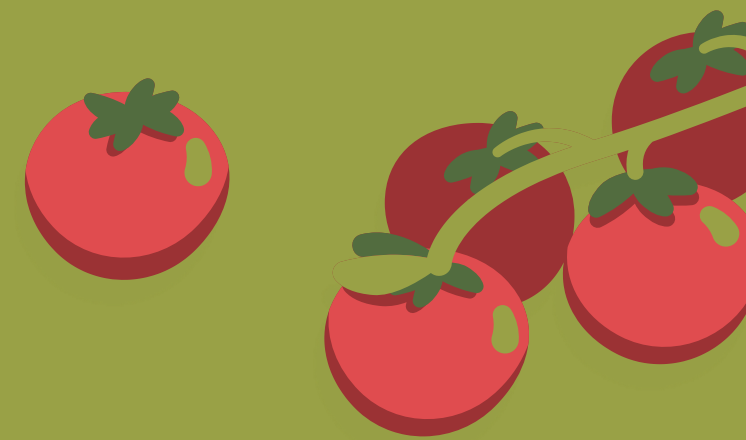




FACH AES

ALLTAGSKULTUR
ERNÄHRUNG
SOZIALES



Realschule
BZM Markdorf





INFOS ZUM FACH

WALHLPFLICHT FACH

ab Klasse 6
neben Technik &
Französisch



2h in Kl. 6
3 h ab Kl. 7

HAUPTFACH

schriftliche & praktische
Prüfung in Kl. 10



NOTENTRANZPARENZ



SCHRIFTLICH 50%

Klassenarbeiten und
Tests

MÜNDLICH 20%

mündliche Noten und
Mitarbeit

FACHPRAXIS 30%

Textile Werkstücke,
Probekochen in der
Küche

DU LERNST IN AES ETWAS ÜBER...



...Essverhalten



... Nahrungszubereitung



... Nachhaltige Ernährung



... Qualität von Lebensmitteln



... Körper und Körpergestaltung



...Gesundheit und Stress



...Qualitätsorientierung



...Haushalt und Familie

WIR ARBEITEN ...

LEBENSWELTORIENTIERT

ERFAHRUNGS- & HANDLUNGSORIENTIERT

selbst erleben
und erproben

PROJEKTORIENTIERT

Lernen durch
Engagement

AUSSERSCHÜLISCHE AKTIVITÄTEN

Erkundungen,
Experten, ...



DAS FACH AES PASST ZU DIR, WENN DU ...



- neugierig bist, was in deinem Essen steckt
- erfahren willst, wie man fit bleiben kann
- an Mode und Trends interessiert bist



- dich gerne in sozialen Projekten engagierst
- beim Einkaufen kluge Entscheidungen treffen möchtest







